

ZEITLOS SCHÖN.

Zukunftsweisende Bäder.





IHR ZUKUNFTSWEISENDES BAD.



Ein Bad ist heute mehr als einfach nur der Ort der Körperpflege. Es steht für Entspannung, für Wellness, für das Abschalten vom Alltag: Weil Baden und Duschen hier zum spannenden Abenteuer für die Kleinen, zur willkommenen Erholung für die Eltern und zum grenzenlosen Vergnügen für Senioren werden soll. Und weil sich das Badezimmer mehr und mehr zur multifunktionalen, komfortablen Erlebniswelt entwickelt, in der man sich generationenübergreifend frei bewegen kann.

Das ist das Ziel, das wir gemeinsam mit Ihnen erreichen wollen. Und die Basis all unserer Planungen: Der Grundgedanke des zeitlos funktionalen Bades bestimmt unser Sortiment – eine riesige Auswahl von Markenprodukten führender Hersteller, die uneingeschränkte Funktionalität mit herausragender Ästhetik kombinieren. Und Ihr Bad fit machen für jede Herausforderung der Zukunft.

Denn die Großzügigkeit von heute ist Ihre Freiheit von morgen. Weil Sie sich mit einem zukunftsweisend geplanten Bad auf Dauer wohl fühlen können: Es ist so sicher wie nötig und so komfortabel wie möglich. Und es ist mehr als ein Raum für die Körperhygiene. Es ist eine echte Erlebniswelt. Wie sie aussieht und aus welchen Komponenten sie besteht? Tauchen Sie ein.

ERWARTEN SIE MEHR.

05	PLANUNG
11	DUSCHEN
12	Bodenebene Designduschen
19	BADEN
20	Badewannen mit Duschfunktion
21	Badewannen mit Einstiegshilfe
23	WASCHEN UND PFLEGEN
24	Keramik & Möbel
30	Armaturen
32	WC
33	ACCESSOIRES
37	CHECKLISTE

PLANUNG



IHR FREIRAUM. UNSER FOKUS.

Jeder Mensch hat ganz eigene Vorstellungen, wie er sein Leben gestalten will. Hat ganz individuelle Bedürfnisse, die zu berücksichtigen sind. Und ganz besondere Wünsche, die erfüllt werden sollen. Kurz gesagt: Jeder Mensch hat ganz persönliche Anforderungen, die den Maßstab der Haus- und Wohnungsplanung vorgeben sollten. Denn nur so können sich alle Bewohner rundum wohlfühlen – ohne auf unnötige Hindernisse oder Grenzen zu stoßen. Ganz besonders wichtig ist dieser Planungsgrundsatz im Bad. Denn hier möchte jeder Freiheit spüren – Kinder, Eltern und Großeltern.

Heute planen, morgen genießen.

Ein Bad von heute – was heißt das? Es verbindet Bewegungsfreiheit mit Komfort, Sicherheit und Schönheit, Großzügigkeit und Effizienz. Ausgangspunkt hierfür bildet der angemessene Raum. Denn flexibel geplante Sanitärräume bieten die Möglichkeit, das Bad mit der angrenzenden Toilette oder dem Abstellraum von nebenan zu kombinieren.

IHRE ZUKUNFT. UNSER PLANUNGSGRUNDSATZ.

Zukunftsweisend planen und bauen heißt: Später notwendige Änderungen können in möglichst kurzer Bauzeit, kostengünstig, ohne Änderung von Installationen, Technik, Dämmung oder Tragfähigkeit vorgenommen werden:

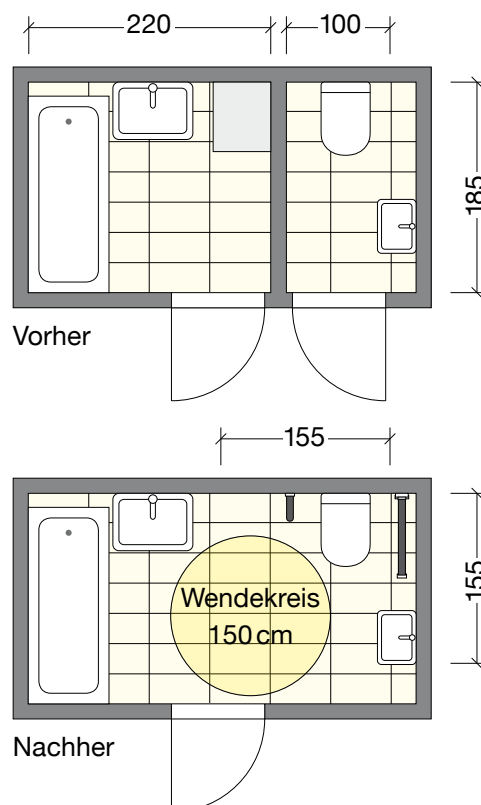
- Dafür ist die barrierefreie Erschließung aller Wohnungen erforderlich: mit den nach DIN 18025 Teil 1 erforderlichen Durchgangsbreiten, Mindesttürbreiten von 90 cm und Mindestbewegungsflächen von 150x150 cm bei strategischen Bereichen.
- Ebenso sollte an die nachträgliche Ausstattung von Treppenhäusern mit Aufzügen oder Plattformliften gedacht werden.

Die Sanitärräume (Bad und WC) sind der wichtigste Wohnungsbereich in punkto Anpassungsfähigkeit: Sie entscheiden oftmals darüber, ob ein Wohnungswechsel bei Mobilitätsbeeinträchtigungen nötig wird. Darum sollte man entweder von vornherein ein barrierefreies Bad und WC einplanen – oder alle Vorbereitungen treffen, damit die erforderliche Bewegungsfläche von 150x150 cm im Bad bzw. beim WC für die Benutzung durch mobilitätsbeeinträchtigte Personen (z. B. mit dem Rollstuhl) leicht hergestellt werden kann.

- Eine spätere Zusammenlegung von WC und Bad, Bad und Abstellraum oder WC und Abstellraum ist durch nicht tragende Trennwände zwischen diesen Räumen möglich.
- In diesen nicht tragenden Trennwänden befinden sich keine Installationen.
- Estrich und Feuchtraum-Isolierung werden durch diese Trennwände nicht unterbrochen.

Sind diese Kriterien erfüllt, ist ein schneller und kostengünstiger Umbau im Bedarfsfall ohne großen Aufwand möglich. Noch mehr Tipps dazu liefert Ihnen unsere Checkliste auf Seite 39.

Beispiel:
Anpassbares Bad in Kombination mit einem WC.



Vorausschauen und vorbereiten.

Die persönlichen Bedürfnisse ändern sich im Lauf des Lebens. Und damit auch die Anforderungen an Ihr Bad. Darum ist eine flexible Badplanung so wertvoll. Sie baut im Wortsinn vor für die Zukunft und sorgt dafür, dass Sie Ihr Zuhause genießen können. Egal, was auf Sie zukommt: ob erfreulicher Nachwuchs oder plötzlicher Unfall, ob temporäre Verletzung oder dauerhafte Behinderung, ob Freiheit der Jugend oder Einschränkungen des Alters.

INFO

Platzbedarf: 150–200 cm



Platzbedarf: 90 cm



Platzbedarf: 70 cm



Platzbedarf: 150 cm

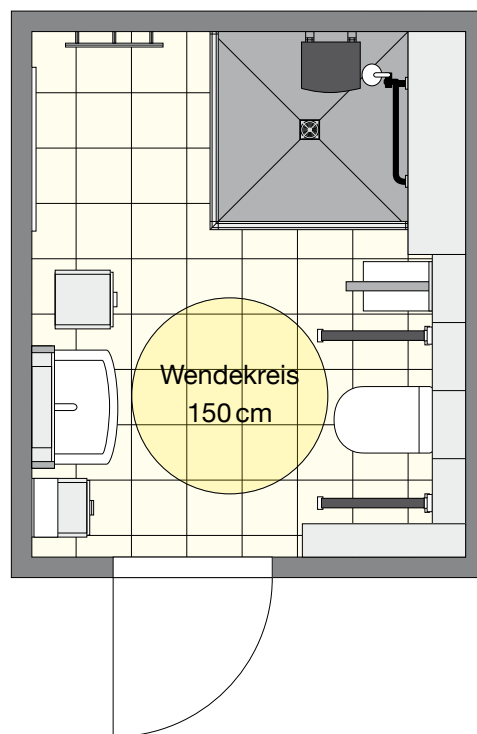


DER MAßSTAB HEIßT KOMFORT.

Wer sagt, dass besondere Ansprüche und schönes Design nicht zusammenpassen? Das moderne Bad kombiniert intelligente funktionelle Lösungen mit einer ästhetisch ansprechenden Gestaltung. Und bietet dabei optimale Bewegungsfreiheit für die ganze Familie: mit einem Raum, der vor Waschplatz, Toilette und Badewanne sowie in der Dusche 150x150 cm Raum bietet.

Eine Eingangsbemerkung.

Beachten Sie bei der Planung Ihres Bades auch die Ausrichtung der Türen: Sie sollten nach außen öffnen und mindestens 90 cm breit sein. Das erleichtert vor allem älteren sowie Menschen mit Mobilitätseinschränkungen (z. B. Gipsbein) den Zugang.



DAS ZIEL HEIßT FUNKTIONALITÄT.

Oft genügen schon kleine Dinge, um den Badealltag auf lange Sicht komfortabler und sicherer zu gestalten. Denn was dem einen ein Plus an Sicherheit bietet, bedeutet dem anderen ein Mehr an Komfort:

- Horizontaler und/oder vertikaler Haltegriff
- Berührungslose Armatur
- Bodenebene Dusche
- Badewanne mit Einstiegshilfe
- Duschsitz
- Trittsicherer Bodenbelag

INFO

DUSCHSTANGE: Die vertikale Duschstange könnte auch als Haltegriff dienen – sie sollte daher in entsprechender Höhe und ausreichend stabil montiert sein. Weitere horizontale Halterungen erleichtern älteren Personen die Nutzung.

ACCESSOIRES: Eine sehr leicht verschiebbare Handbrause sowie gut erreichbare Seifenspender verbessern den Komfort.

DUSCHSITZ: Ein Duschsitz ist nicht nur sicher, sondern auch praktisch: zum Füße waschen, Beine rasieren, entspannt Platz nehmen.

FLIESE: Fliesen mit rutschhemmender Wirkung sorgen sowohl im Nass- als auch im Trockenbereich für die nötige Trittsicherheit.

KEUCO PLAN B-FREE



DUSCHEN

KOMPLEXE AUFGABEN.
ELEGANTE LÖSUNGEN.



Optimale Zugänge und angenehme Bewegungsfreiheit entstehen durch großzügige Raumsituationen. Dafür sorgen vor allem bodenebene Duschen: Sie bieten mit ihrem bequemen Einstieg ein völlig neues Badgefühl, sind dabei sicherer und optisch ausgesprochen elegant.

DUSCHEN LEICHT GEMACHT.

INFO

Bodenebene Duschen sind in vielfältigen Material- und Größenvarianten erhältlich. Geflieste Duschflächen ergeben ein einheitliches Bild im Bad oder setzen gezielt Akzente, Duschboards überzeugen durch ihre fugenlose und pflegeleichte Oberfläche und unterschiedliche Farbstellungen. Auch die Größe des Duschplatzes ist variabel: Ob ideale 150x150 cm oder kleinere Duschplätze – im Bereich bodenebene Duschflächen und Duschattrennungen können annähernd alle Wünsche erfüllt werden.

KERMI DIGA

Die Duschkabinenserie Diga eröffnet eine neue Dimension der Großzügigkeit und des Komforts. Durch eine neue Wandgelenkprofil- und Beschlagstechnik lässt sich die Duschkabine bei Bedarf flach an die Wand falten – für optimalen Einstieg und Raumersparnis und ein großzügigeres Raumgefühl.



INFO

GLASKLARE SICHERHEIT.

Kunststoffvarianten sind zwar sehr kostengünstig, Echtglas besitzt aber viele Vorteile. Denn Glastüren erfüllen höchste Qualitätsstandards, die für mehr Sicherheit sorgen:

1. Alle Echtgläser führender Hersteller sind Sicherheitsgläser, die im Extremfall ohne scharfe Kanten brechen.
2. Echtgläser gibt es auch mit einer Antikalkbeschichtung. Schmutz perlt hier viel besser ab – das macht das Reinigen wesentlich leichter.



PALME WALK-IN ist eine Duschtrennung aus 6 mm starkem Echtglas mit einer Flügeltür mit Festfeld – perfekt für bodengleiche Duscbereiche.



Der ABU DUSCHSITZ überzeugt durch Stabilität, ergonomischen Sitzkomfort und eine Absenkautomatik. Das Design ist dezent und er lässt sich mit einem Handgriff zusammenklappen.



IDEALE LÖSUNG.

INFO

Duschabtrennungen für die bodenebene Dusche sollten einen schwellenlosen Einstieg und leichtgängige Türen bieten. Oder entscheiden Sie sich für feststehende Seitenwände aus Sicherheitsglas, die es in vielen Größen gibt. Eine ideale Kombination zwischen zeitlosem Komfort und Design.



PALME WALK-IN
Der perfekte Rahmen für das Duschvergnügen: Die Duschabtrennung mit Pendeltüren.



PALME WALK-IN
Elegante Lösung, bodeneben gefliest mit einer Duschrinne aus Edelstahl und zwei freistehenden Echtglas-Seitenwänden.



PALME WALK-IN
Die von zwei Seiten begehbar, freistehende Seitenwand mit Wandstreben erfüllt höchste Ansprüche an Transparenz und Leichtigkeit.

INFO

DESIGN UND DUSCHVERGNÜGEN.

Moderne Duschesysteme sorgen ohne jede Stolperkante für Duschspaß im XXL-Format – und für ein optisch sehr ansprechendes Bild, da der Fußboden durchgängig gestaltet werden kann.

Superflache Duschboards mit einer Oberfläche aus Sanitäracryl haben den Vorteil, dass Sanitäracryl reinigungsfreundlich, fugenlos und hygienisch ist und sich immer angenehm warm anfühlt. Ebenso pflegeleicht ist eine Stahl/Emaille-Oberfläche, da Schmutz keinen Halt findet und einfach mit einem feuchten Tuch entfernt werden kann.



TECE DUSCHRINNE

Die Duschrinnen von Tece können wandnah installiert werden – damit die notwendige Technik das Duschvergnügen nicht stört.



BETTE DUSCHWANNE SUPERFLACH

Diese Duschwanne wird ohne Stolperkante eingebaut und bietet Komfort in jeder Lebenslage.



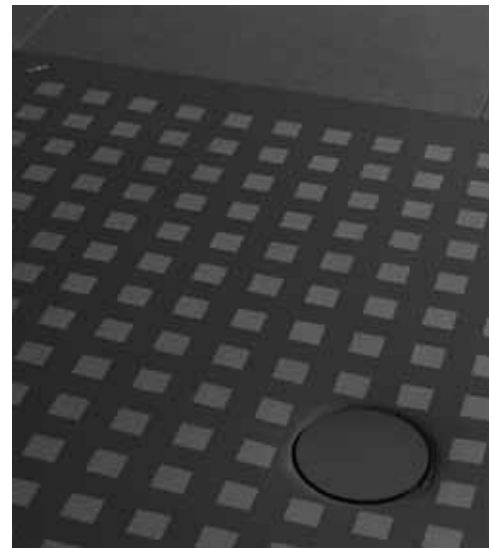
SCHEDEL superflaches Duschboard

Die geringe Aufbauhöhe ist gerade im Renovierungsbereich sehr interessant.



BETTEFLOOR

Für fast jede Walk-in-Duschlösung gibt es die passende BETTEFLOOR-Duschfläche. In verschiedenen Größen – und in vielen weiteren Farben.



DIESER BODEN IST SPITZE.

INFO

Duschlösungen ohne Stolperkante sind nicht nur bequemer, sondern sehen auch noch besser und großzügiger aus. Denn die edle Stahl/Emaillie-Duschfläche BETTEFLOOR integriert sich flächenbündig in jeden Boden. Und macht das Duschen mit ihrer BETTEGLASUR® auch zu einem Genuss für die Füße. Darüber hinaus ist Stahl/Emaillie durch die ebene Oberfläche besonders pflegeleicht – und ist somit die Addition aus Design, Hygiene und Langlebigkeit.

Auch in punkto Gestaltung setzt BETTEFLOOR Maßstäbe: Neben der Standardfarbe Weiß und allen gängigen Sanitärfarben gibt es viele weitere Farbwelten in matter Oberflächenoptik, z. B. Anthrazit, Beige, Grau und Braun. So lassen sich die Duschflächen perfekt an unterschiedliche Fliesen- und Bodentrends anpassen.

SO LEICHT KANN BAUEN SEIN.

Um eine bodenebene Duschlösung zu erreichen, gibt es mehrere Möglichkeiten:

1. Duschwannen: Duschwannen aus Acryl oder Stahl und ein seichter Siphon ermöglichen eine sehr niedrige Einbauhöhe von nur 10 cm. Die Verlegung in den Estrich erlaubt den ebenerdigen Einstieg in die Dusche.
2. Duschfläche BETTEFLOOR: Die edle Stahl/Emaillie-Duschfläche integriert sich flächenbündig in jeden Boden – ohne Aufkantung und mit einem nicht sichtbaren Gefälle zum Ablauf.
3. Die SCHEDEL Duschboards Superflach sind die ideale Lösung für eine Renovierung: Sie sind extrem flach und durch die Zweiteilung des Duschelements ist die Montage des Ablaufs und des Rohranschlusses sowie die abschließende Dichtigkeitsprüfung besonders einfach durchzuführen.
4. Fliesen oder Stein mit Duschrinne: Mit hohen Ablaufleistungen, Dünnbettabdichtungen sowie rutschhemmenden Rosten bewältigen Duschrinnen große Wassermengen. Die TECE-Duschrinne ist aus Edelstahl und ohne Spalten und Schrauben. Sie ist daher besonders hygienisch und leicht zu reinigen.

INFO



TECE Rinne mit Designrost



SCHEDEL Duschboard mit Acryloberfläche



TECE Duschrinne aus Edelstahl



TECE Duschrinne – wandnah montiert

BADEN

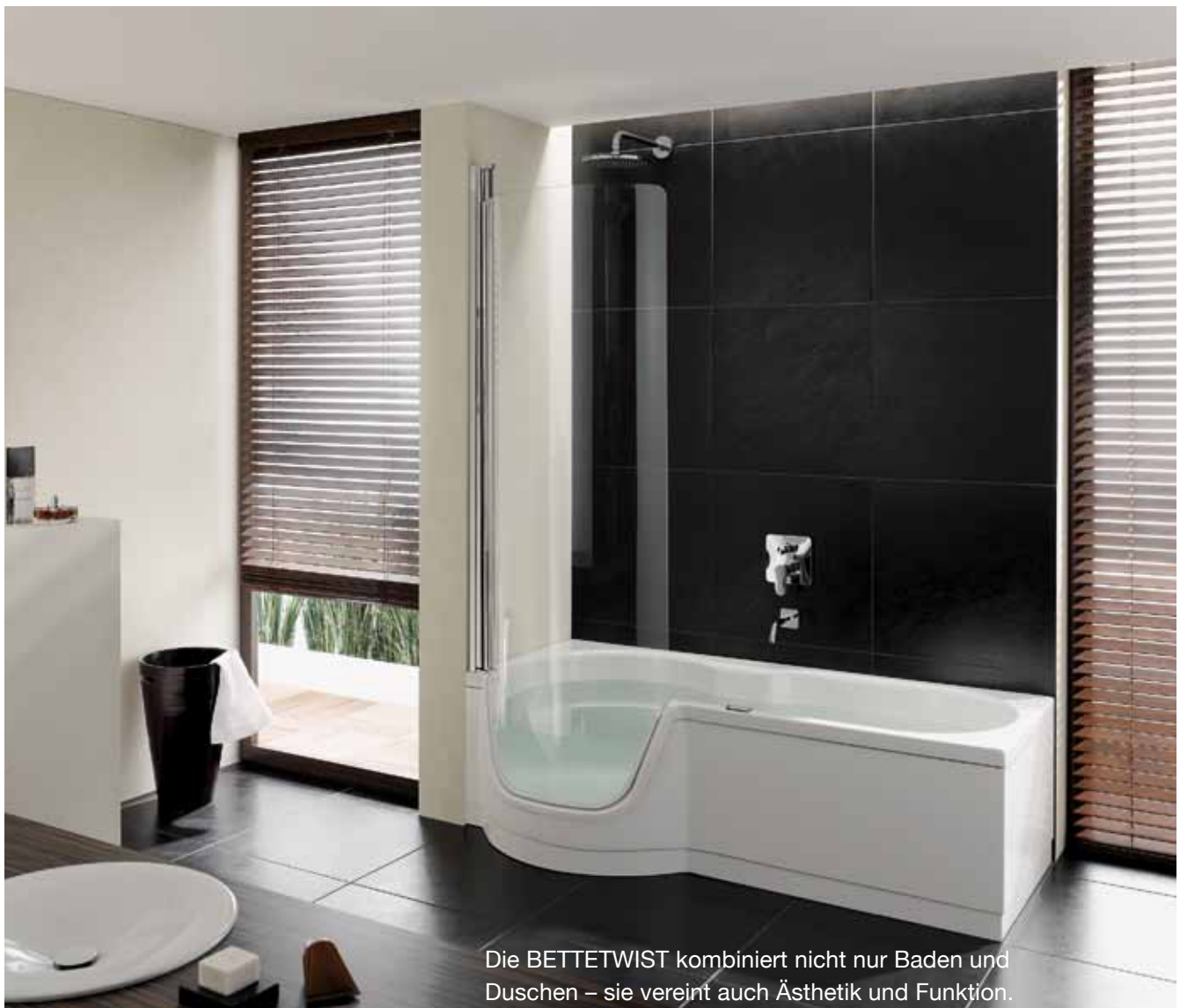
DOPPELT SCHÖN. UND ZWEIFACH PRAKTISCH.

Im Bad setzt jeder andere Prioritäten: Der eine freut sich auf eine erfrischende Dusche, der andere liebt das entspannende Bad in der Wanne. Kein Problem, denn mit ihrer integrierten Duschfunktion verwandeln moderne Badewannenkonzepte auch kleine Bäder in ganz individuelle Freiräume zum Relaxen, Kräfte tanken und Genießen.

FÜR ALLE, DIE ALLES WOLLEN.

Die neue BETTETWIST ist die erste Dusch- und Badekombination aus Stahl/Emaile für alle Generationen – raumsparend und bequem zugleich. Durchdachte Technikdetails machen BETTETWIST sicher und komfortabel in der täglichen Nutzung: Ein tiefer und breiter Ausschnitt im Wannenkörper ermöglicht ein leichtes Ein- und Aussteigen. Die Abtrennung aus Einscheiben-Sicherheitsglas wird elektronisch angehoben und abgesenkt und kann nach innen und außen geschwenkt werden.

INFO



Die BETTETWIST kombiniert nicht nur Baden und Duschen – sie vereint auch Ästhetik und Funktion.

BETTEPLAN

Ihr Wunsch ist Befehl: BETTEPLAN ist ein Wannensystem, das jeden Komfort bietet – ob Nackenkissen, Ablage, Reling oder Wannentritt samt Haltegriff für den leichteren Einstieg.



ERGONOMIE TRIFFT ELEGANZ.

In BETTEPLAN verbinden sich Design und Ergonomie auf ansprechende Weise. Der Sitz- und Liegebereich ist großzügig und ergonomisch geformt.

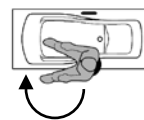
ALLES IM GRIFF.

Seitlich montierte Haltegriffe erleichtern das Ein- und Aussteigen. Achten Sie darauf, dass die Armaturen dabei nicht im Weg sind und bestmöglich auch von außerhalb der Badewanne zu bedienen sind.

BESTENS AUSGERÜSTET.

Die Einstiegshilfen sind für viele BETTE Wannenmodelle lieferbar. Sie sorgen für die notwendige Stütze und hohe Sicherheit.

INFO



SICHERER EINSTIEG

Einfach auf den Drehsitz setzen und bequem die Beine über den Rand heben – so komfortabel kann Sicherheit sein.

GUTER GRIFF

Unverzichtbar für Bequemlichkeit und Sicherheit beim Ein- und Aussteigen – ein Griff, der aus jeder Position bequem zu erreichen ist.



PERFEKTER SITZ

Ob für Kinder oder als bequeme Sitzgelegenheit für ein entspannendes Fußbad – der flexibel gestaltete Sitz bietet Komfort in zwei Positionen.



WERTVOLLE STÜTZE

Entspannter Sitzkomfort während des Bades – Rückenstützen und Kopfstützen geben Halt in jeder Situation.



INFO

DIE PURE ELEGANZ.

Mit ihrem klaren Design stehen die Badewannen und flachen Duschwannen aus der GKI Serie Memo für mehr Großzügigkeit. Und für alle Vorteile: Die Duschwannen ermöglichen einen angenehmen, sicheren und bodengleichen Einstieg. Und der umlaufende Wannенrand stellt sicher, dass das Wasser in der Duschwanne bleibt. Zudem verfügen die Wannen und Brausetassen aus Nacrylplus über eine spezielle Oberflächenveredlung, die für eine verringerte Schmutzhaftung sorgt.



GKI NACRYLPLUS RECHTECK-BADEWANNE MEMO mit Mittelablauf
180 x 80 x 45 cm

GKI NACRYLPLUS DUSCHWANNE MEMO
120 x 90 cm

WASCHEN UND PFLEGEN



VILLEROY & BOCH Kollektion LIFETIME inklusive Rollkontainer mit Sitzkissen

MACHEN SIE ES SICH BEQUEM. WIR MACHEN ES IHNEN LEICHT.

Wenn man ein Bad bis ins kleinste Detail plant, entsteht vor allem eins: die Sicherheit, ein Gesamtkonzept zu verwirklichen, das den Bedürfnissen aller Nutzer gerecht wird. So entstehen zukunftsgerechte Lösungen wie unterfahrbare, flache Waschtische, die auch mit dem Rollstuhl erreichbar sind: Lernen Sie diese optimal abgestimmten Möbel kennen und sehen Sie selbst, wie sie Benutzerkomfort mit einem attraktiven Äußeren verbinden.

EIN WASCHPLATZ WIE EIN MABANZUG.

INFO

Die Form des Waschtisches erlaubt, ganz nah an ihn heranzufahren. Dafür, dass dennoch kein Spritzwasser hinausgelangt, sorgt die nach innen gewölbte Kante. So funktional sind alle Details: die seitlichen Flächen, die nicht nur als Ablage, sondern auch als bequeme Armstütze dienen – zum Beispiel beim Haarewaschen. Oder die Sitzgelegenheit vor dem Waschplatz, die für bequeme und sichere Körperpflege sorgt. Dazu eignen sich spezielle Trolleys mit feststellbaren Rollen, die für höchste Stabilität sorgen. Das Schönste dabei: Sie bieten zusätzlichen Stauraum und eine praktische Ablagefläche.



Waschtisch mit Ablaufhaube



VILLEROY & BOCH LIFETIME
Wand-WC und Wand-Bidet
mit Ceramicplus und prak-
tischem WC-Möbel inklusive
Haltegriff als Trennelement





CATALANO
VERSO COMFORT

ÄSTHETIK UND ERGONOMIE.

INFO

Verso Comfort ist ein Sanitärprogramm von Catalano, das schon eine Reihe von Design- und Innovationspreisen gewonnen hat. Alle Produkte basieren auf einer rechteckigen Grundform mit kompakten Abmessungen. Das Verso Comfort Programm umfasst einen Waschtisch 70 cm, ein wandhängendes WC, ein Stand-WC, sowie ein Stand-Bidet. Beim Waschtisch zeigt sich, wie Design und praktischer Nutzen perfekt zusammen passen: Der Waschtisch ist unterfahrbar und überzeugt durch seine durchdachte Form mit breiten Ablageflächen.



INFO

ALLES IM GRIFF.

Für sicheren Halt sorgen dezent verborgene Griffmulden an der Unterseite der Waschtische sowie die seitlich installierten Handtuchstangen. Noch ein Plus: Die extrem flache Bauweise dieser Waschtische schafft mehr Beinfreiheit.



KEUCO PLAN B-FREE Waschtischkonsole mit hochgezogenem Mineralguss-Auflagewaschtisch



Copyright Duravit AG



Copyright Duravit AG



Copyright Duravit AG

DURAVIT DURAVITAL

INFO

DIE NORM SIND SIE.

Bei unterfahrbaren Waschtischen sind die Kniefreiheit aber auch das leichte Erreichen von Armatur und Ablagefläche ein wichtiges Kriterium. Zudem sollten die Ablageflächen genug Platz bieten für Waschutensilien, die Front- und Seitenflächen sollten aber auch das Greifen und Heranziehen erleichtern. Modernes Design trifft funktional intelligenten Komfort.



KERAMAG DEJUNA



SITZT PERFEKT.

INFO

Für große Menschen und alle, die sich den Alltag erleichtern wollen, bietet das höhere Wand-WC mit absenkbarem SoftClose WC-Sitz eine bessere Sitzposition. Insbesondere Personen mit Hüftproblemen werden so wirksam unterstützt.

Duravit steht für Design: Die schlichte, viereckige Grundform kennzeichnet alle Starck 3 Produkte – zum Beispiel den großzügigen Waschtisch. Charakteristisch für die Objekte ist der schmale umlaufende Rand, die aufgekantete Rückwand und die Liebe zu praktischen Details wie dem Kippspiegel, der im Idealfall bis zum Waschtisch reicht.



SENSORGESTEUERTE DESIGNARMATUREN.

Auch Armaturen sind entscheidend, wenn es um den uneingeschränkten Bewegungsspielraum der Nutzer geht. Leichte Erreichbarkeit und einfache Bedienung lauten die Ziele – erreicht werden sie mit berührungsgesteuerten Armaturen.



So schön kann einfach sein.



GROHE EUROPLUS E



GROHE ALLURE E



GROHE EUROPLUS
Unterputz-Waschtisch-Armatur



HANSACOBRA



HANSAPUBLIC



HANSADESIGNO E/S/T

KINDERLEICHTE BEDIENUNG.

Ohne Handkontakt mit der Armatur aktiviert der Sensor den Wasserstrahl. Das hat viele weitere Vorteile – insbesondere in punkto Hygiene im Bad und auf der Toilette.

SPARVARIANTE E-ARMATUR.

Die Dauer des Wasserflusses und die Wassertemperatur sind bei elektronisch gesteuerten Armaturen exakt einstellbar. Dadurch sind sie extrem wasser- und energiesparend – besonders wertvoll in

Zeiten steigender Energiekosten. Und sollten Sie an Ihrem Waschplatz keine

Stromquelle zur Verfügung haben, kein Problem: Bei uns finden Sie Elektronik-Armaturen

mit Hochleistungsbatterien oder sogar mit solargeschütztem Akku.

INFO

FUNKTIONELLE ARMATUREN.

Eine wichtige Anforderung an Armaturen ist auch die Benutzerfreundlichkeit durch z. B. ergonomische Hebel für eine leichte Betätigung. Oder die herausziehbare Brause bei einer Waschtischarmatur. Und Thermostate sollten einfach einzustellen sein, um vor Verbrühungen zu schützen.

VERBRÜHSCHUTZ.

GROHE Thermostate wie der Grohtherm 2000 sind temperaturkonstant, wassersparend und griffsicher. Er verfügt über sowohl eine spezielle Funktion zur Begrenzung der Höchsttemperatur zwischen 35° C und 43° C wie auch mit der GROHE CoolTouch Funktion über eine Abschirmung der Armaturenoberfläche gegen Überhitzung. Mit Hilfe der voreinstellbaren maximalen Durchflussmenge wird zusätzlich Wasser gespart.

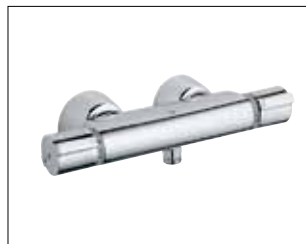
LEICHTE BEDIENUNG.

Ergonomischer Hebel für leichte Betätigung: Ein langer, leicht geschwungener Hebel wie bei der GROHE Euroeco Special fördert die Aufwärtsbewegung zum Öffnen, erleichtert die seitliche Bewegung (Warm- oder Kaltwasser). Die GROHE SilkMove Technologie fördert zusätzlich die ohnehin schon sehr einfache Bedienung. Neben Vollhebeln sind die Armaturen auch mit Bügelhebeln erhältlich.

INFO



GROHE EUROECO
SPECIAL



GROHE GROTHERM 2000



GROHE EUROPLUS mit
herausziehbarer Brause



HANSATEMPRA
Brausethermostat



HANSATEMPRA



KOMFORT IN JEDER HINSICHT.

Im modernen Bad wird das WC zu einer echten Funktionseinheit: mit ergonomisch geformten Sitzen, die maximale Bequemlichkeit bieten. Mit Stützklappgriffen, die für optimale Sicherheit sorgen. Und mit komfortablen Dusch-WCs, die das angenehme Gefühl von Frische und Sauberkeit geben.

ERFRISCHEND NEU: DUSCH-WCs.

Die WC-Aufsätze von Geberit AquaClean sind ergonomisch gestaltet und machen aus jeder Toilette eine Wohlfühlzone. Geberit AquaClean 5000 bietet im Vergleich zum einfachen Einstiegsmodell 4000 wertvolle Zusatzfunktionen: Der vor- und rückwärts laufende Duschstrahl reinigt besonders günstig. Mit der automatischen Geruchsabsaugung ist lästiger Geruch im Bad sofort passé. Auch bei den Komplettanlagen gibt es unterschiedliche Ausstattungen bis hin zu Benutzerprofilen, die abgespeichert werden können.

Unterstützung im Bad bieten auch WC-Kompletteinheiten von Geberit mit integrierten Befestigungsmöglichkeiten für Stütz- und Haltegriffe. Mit einer Funkauslösung im Griff oder auch einer Fernauslösung lässt sich bequem die Spülung auslösen. An die Unterputzelemente lässt sich auch ein Geberit AquaClean montieren.

INFO

GEBERIT DUOFIX
Wand-WC-Element,
hier mit integrierter Befestigungsmöglichkeit für Stütz- und Haltegriffe und Wand-WC.



GEBERIT AQUACLEAN
Dusch-WC

ACCESSOIRES

UNIVERSELLE NUTZBARKEIT.

Eine klare Gestaltung, die individuell an die Bedürfnisse des Nutzers anpassbar ist, erhöht den Wohlfühlfaktor im Bad. Sanitäraccessoires, die nach den Kriterien des Universal Designs entwickelt sind, ermöglichen eine einfache, komfortable und vor allem flexible Nutzung.



INFO

Das klare und dennoch emotionale Design des Systems 800 wird durch eine harmonische Formensprache mit großen Radien sowie konsequenter Volumenreduzierung bestimmt. Das ausgezeichnete Design des Systems 800 überzeugt nicht nur durch seine optische Gestaltung, sondern auch durch seine Funktionalität. Mittels Komfortelementen, wie beispielsweise Hocker und durchgehender Spiegel, kann der Waschtisch auch im Sitzen genutzt werden.

ERGONOMIE MIT AUGENMAß.

Um optimale Sicherheit zu gewähren, sollte man bei der Montage von Duschsitzen sowie Halte- und Stützgriffen unbedingt Augenmaß walten lassen – und sich in punkto Höhe an den individuellen Anforderungen der Benutzer orientieren.



Mittels Griff ist der HEWI Kippspiegel stufenlos auf den individuell benötigten Blickwinkel einstellbar, so dass man sich sowohl im Sitzen als auch Stehen im Spiegel betrachten kann.



Die Formensprache des unterfahrbaren HEWI Waschtisches fügt sich perfekt in das Design der HEWI Sanitärsysteme ein. Die seitlich angebrachten Halte- und Stabilisationsmöglichkeiten vereinfachen das Heranziehen an den Waschtisch.



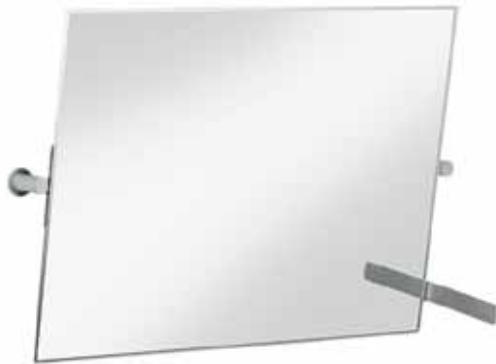
Für Griffsicherheit in der Wanne und Dusche. Der EMCO Winkelgriff aus verchromtem Metall mit optisch abgesetzter, rutschhemmender Greiffläche und verdeckter Befestigungstechnik – hier in der Ausführung links.



Der Einhänge-Klappsitz mit abgerundeter Sitzkante wird einfach in die verschiedenen passenden Relingsysteme von EMCO eingehängt. Der platzsparende Einsatz in beengten Räumen und im Duschbereich ist durch die klappbare Sitzfläche gegeben.

DAS IST DIE HÖHE.

Perfekte Ergonomie kann man messen. Ein gutes Beispiel sind für jeden Benutzer individuell höhenverstellbare Duschköpfe und Regenbrausen und dazugehörige, in 85 cm Höhe angebrachte Armaturen.



KEUCO PLAN CARE
Kippspiegel 60 x 54 cm, auch für
Vorwandinstallation geeignet.



KEUCO PLAN CARE
Winkelgriff 135°, Ausführung
rechts oder links, verchromt.

KEUCO PLAN CARE
Duschhandlauf mit Brausestange,
in vielen Größen und Ausführungen
erhältlich.



KEUCO PLAN CARE
Klappsitz zum Einhängen in Halte-
griffe oder zur Wandmontage, in
verschiedenen Ausführungen er-
hältlich.

CHECKLISTE

SIE HABEN DIE WÜNSCHE. WIR HABEN DEN PLAN.

Wir haben ein Ziel: Wir wollen dafür sorgen, dass Ihr neues Bad exakt Ihren Wünschen und Ansprüchen entspricht und größtmögliche Sicherheit mit einzieht. Und dass Sie mit Ihrer Entscheidung und Planung auch in Zukunft zufrieden sind. Ohne Wenn und Aber. Und ohne Kompromisse.

Darum laden wir Sie ein, unser Know-how zu nutzen, sich in unseren Ausstellungen zu informieren – und bei der Umsetzung Ihrer Pläne mit qualifizierten Meisterbetrieben zusammenzuarbeiten.

Gemeinsam sind wir stark: Lassen Sie sich in den Ausstellungen von Formen, Farben und Funktionen inspirieren und von unterschiedlichen Bad- und Raumsituationen. Mit Ihnen und Ihrem Fachhandwerker erarbeiten wir dann eine Planung, die auf Ihre heutige und zukünftige Situation abgestimmt ist. Nutzen Sie die kompetente Rundum-Betreuung durch uns und Ihren Fachhandwerker, damit Sie lange Freude an Ihrem neuen Komfortbad für alle Lebenslagen haben.



KERAMAG DEJUNA

IHR BAD DER ZUKUNFT. UNSERE CHECKLISTE.

INFO

ALLES, WAS WICHTIG IST:

Unsere Checkliste sorgt dafür, dass Sie bei der Planung und Umsetzung Ihres neuen Bades schon heute beachten, was morgen wichtig wird.

Allgemeine Planungsgrundsätze

- ✓ Leicht demontierbare Trennwand zwischen Bad und WC.
- ✓ Tür öffnet nach außen und ist mindestens 90 cm breit.
- ✓ Genug Bewegungsraum für uneingeschränkte Nutzung (150x150 cm, Wendekreis Rollstuhl) einplanen.
- ✓ Produkte wie WC, Haltegriffe oder Stützklappgriff nur an stabilen Wänden.
- ✓ Steckerleisten auf 85 cm Höhe.
- ✓ Kontrastreiche, die Orientierung erleichternde Farbgestaltung (z. B. Boden/Wand oder Wand/Haltegriff).
- ✓ Wichtig: Berücksichtigung individueller Anforderungen der Benutzer.

Duschen

- ✓ Bodenebene, schwellenlose Ausführung.
- ✓ Höhenverstellbare, gut erreichbare Armatur mit Handbrause.
- ✓ Vertikale Stange der Handbrause als Haltegriff nutzen (bis mindestens 150 cm Höhe).
- ✓ Duschsitz (einhäng- und klappbar).

Baden

- ✓ Sicherer Einstieg mit vertikalem Haltegriff.
- ✓ Wandseitige horizontale Haltegriffe parallel zum Wannenrand.
- ✓ Leicht erreich- und steuerbare Armaturen.
- ✓ Sitzrand nicht breiter als 15 cm parallel zur Wanne, eventuell am Ende der Wanne breitere Sitzfläche.

Waschplatz und Möblierung

- ✓ Flacher Wachtisch auf mindestens 100 cm Breite frei unterfahrbar.
- ✓ Badezimmermöbel mit Bodenfreiheit.
- ✓ Wandkästen in richtiger Höhe und mit z. B. Drehlösungen.
- ✓ Leicht greifbare Schubladengriffe.
- ✓ Spiegel bis zum Waschtisch herunterziehen.
- ✓ Unterputz- oder Flachaufputz-Siphon.

Armaturen und Accessoires

- ✓ Armaturen gut greifbar und bedienbar – idealerweise sensorgesteuert.
- ✓ Handbrause leicht in der Höhe verschiebbar.
- ✓ Verwendung höhenverstellbarer Duschaneele.

WC

- ✓ Höhe 48 cm, nach Bedarf höhenverstellbare Lösung.
- ✓ WC mindestens 65 cm tief (verlängerte Variante) mit Rückenstütze bei Nutzung durch Rollstuhlfahrer.
- ✓ Montage von Stütz- und Haltegriffen vorsehen.
- ✓ Gut erreichbare WC-Spülung.
- ✓ Stromanschluss im WC Bereich vorsehen für z. B. Notschalter oder Dusch-WC.

